



Gestion d'hôtel en J2EE Linux, Apache, JOnAs, Tomcat, MySQL

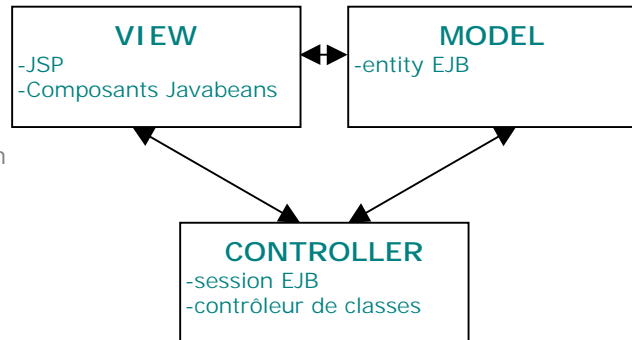
ARCHITECTURE J2EE ET MODELE MVC

L'architecture de *Anjary* est basée sur la spécification J2EE et le modèle MVC.

Le modèle MVC contient trois types d'objets :

- MODEL : contient les états de l'application
- VIEW : représente le modèle à l'écran
- CONTROLLER : définit l'interaction entre l'utilisateur et l'interface

Cette architecture garantit la modularité des composants ainsi que leur maintenabilité.



ENTREPRISE JAVA BEANS

L'application *Anjary* manipule :

- 14 EJB Entity BMP pour stocker les états du modèle : états des réservations, des occupations, des chambres, des clients, des services annexes, des factures, des paiements, des entretiens, des fournisseurs, des stocks.
- 1 EJB Session statefull pour authentifier la session de travail d'un utilisateur qui fait appel à 64 fonctions pour gérer la logique des traitements.

Les EJB utilisent des classes d'accès aux données (DAO) pour la gestion de la persistance.

L'implémentation des views a été faite au travers de trois des types de composants J2EE : les pages JSP, les JSP custom tags et les Javabeans.

ENVIRONNEMENT D'EXPLOITATION ET CONFIGURATION

Pour ne pas obliger les hôtels à acquérir des configurations trop onéreuses, *Anjary* doit pouvoir être installé sur de petites configurations. La première mise en service a été faite sur la configuration suivante : Pentium II 233Mhz avec 128 Mo de mémoire et 100Mo d'espace disque disponible :

- Linux Red Hat Linux release 6.2, Apache/1.3.12
- JOnAS 2.3 et suivantes
- Jakarta Tomcat 3.2.3. et suivantes
- MySQL 3.23.32. et suivantes

Mentions légales

46, avenue des Frères Lumière, 78190 Trappes
Tél : 01 30 05 60 33, fax : 01 30 05 60 34
SARL au capital de 750.000F, RCS Versailles B419882295, APE 742C

Contact

Dominique Morvan
Gsm : 06 11 47 82 48
Email : dmorvan@ingenosya.com



Front-Office & Back-Office
Réservation, Occupation, Facturation,
Main-courante, Statistiques
Gestion de la logistique, Gestion de stocks

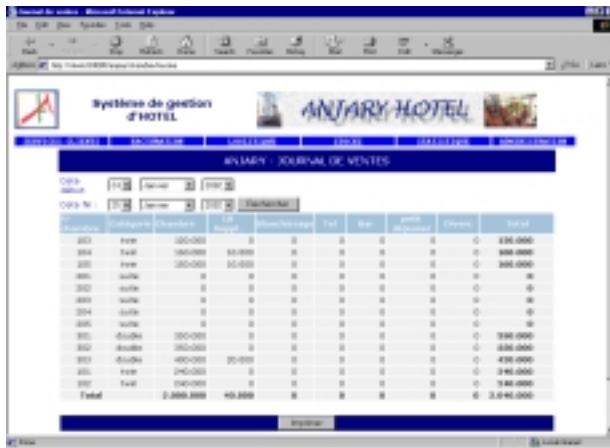
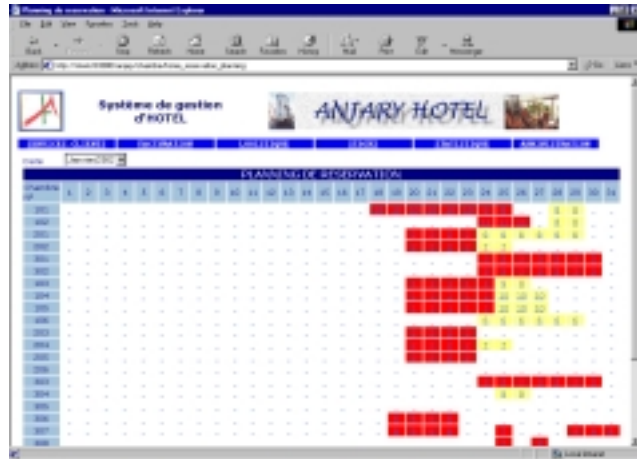
ANJARY est un logiciel d'aide à la gestion d'un établissement hôtelier entièrement développé en Java J2EE et composants EJB

• **Gestion des réservations** : Planning visuel de réservation N° chambre et date, Visualisation instantanée des disponibilités, Prise de réservation rapide

• **Gestion des occupations** : transformation des réservations en occupation, planning visuel des occupations, transfert de chambres, gestion des arrivées imprévues

• **Gestion des services annexes** : petit déjeuner, bar, téléphone, ...

• **Facturation** : Facture principale, séparation des factures extras. Gestion des avances et encaissements multiples. Gestion des règlements. Gestion des différentes modalités de paiement avec les commissions pour les cartes



• **Gestion de stocks et de la logistique** : gestion des entretiens des chambres, gestion des mouvements

• **Main courante, statistiques** : journal des ventes, journal des encaissements, liste des arrivées, des présents à l'hôtel. Statistiques de fréquentation des chambres jour/mois/trimestre/an avec cumul.

• **Gestion illimitée des chambres et types** : gestion automatique des tarifs suivant société.

• **Fichier clients** avec constitution du cardex, paramétrage individualisé par société.

INGENOSYA a conçu un outil

- simple et complet à la fois, opérationnel sur de petites configurations
- économique grâce à l'emploi de logiciels Open Source (ObjectWeb JOnAS, Linux, Apache, Tomcat, MySQL)
- développé en Java J2EE avec l'objectif d'être facilement adaptable suivant les habitudes d'organisation de chaque hôtel

Mentions légales

46, avenue des Frères Lumière, 78190 Trappes
Tél : 01 30 05 60 33, fax : 01 30 05 60 34
SARL au capital de 750.000F, RCS Versailles B419882295, APE 742C

Contact

Dominique Morvan
Gsm : 06 11 47 82 48
Email : dmorvan@ingenosya.com