



● Préambule

HOsT DOG est une application conçue par Ingenosya pour un de ses clients.

En effet, les entreprises sont aujourd'hui confrontées à la nécessité de mettre en service 24h sur 24 des applications et services accessibles sur Internet, applications commerciales (BtoC, BtoB) ou applications de l'entreprise (BtoE).

Pour ce faire, elles doivent passer par des hébergeurs (hosters) professionnels.

Certaines de ces entreprises qui ont une présence mondiale doivent faire appel à plusieurs hébergeurs et doivent gérer plusieurs contrats de service avec des engagements en terme de disponibilité et de qualité de service variables (24h sur 24, ou 7h à 24h, moins de 2% d'indisponibilité sur 30 jours, etc...).

Les hébergeurs professionnels disposent des moyens de surveiller leurs systèmes et savent s'ils restent bien opérationnels, mais ils ne mettent pas clairement et systématiquement à la disposition de leurs clients les résultats de leurs observations et souvent leurs outils se contentent de surveiller les serveurs et pas les applications globales.

Le but de HOsT DOG est de réaliser une surveillance permanente pour s'assurer du respect des engagements des hébergeurs sous contrat et du fonctionnement régulier des applications globales (surveillance des chaînes Front Office et Back Office incluant les middleware).

● Pourquoi une telle application en Java J2EE ?

Ingenosya a choisi de développer cette application en Java J2EE pour les raisons suivantes :

- Servir de base pédagogique, avec une application relativement simple bâtie dans le respect du standard J2EE (servlet, JSP, EJB session stateless et statefull, EJB entity CMP, conteneur de données relationnelles),
- Etre une démonstration du savoir faire d'Ingenosya
- Développer une réelle expertise de portabilité entre serveurs d'applications J2EE

● Que fait HOsT DOG ?

Via son interface d'administration, on déclare à HOsT DOG des URL cibles (Targets) à surveiller, avec divers paramètres tels que la fréquence d'observation, le délai acceptable de chargement d'une page , l'Email pour génération d'alertes en cas de dépassement de ce temps de référence, ...

HOsT DOG lance, à la fréquence demandée, des ordres de chargement et mesure les temps de chargement de ces pages. En cas de dépassement ou de retour de pages d'erreur, HOsT DOG consigne l'événement dans sa BD et génère un Email d'alerte.

Le destinataire de l'Email dispose d'une page de consultation des résultats des observations pour cette URL et peut ainsi voir les instants et les durées de coupures ainsi que les temps moyens ou instantanés de chargement des pages d'accueil.

Un rapport périodique des observations est aussi généré à la demande par Email.

Mentions légales

SARL au capital de 750.000F RCS Versailles B419882295, APE 742C
46, avenue des Frères Lumière, 78190 Trappes
Tél : 01 30 05 60 33, fax : 01 30 05 60 34

Contact

Dominique Morvan
Gsm : 06 11 47 82 48
Email :
dmorvan@ingenosya.com

Schéma de principe

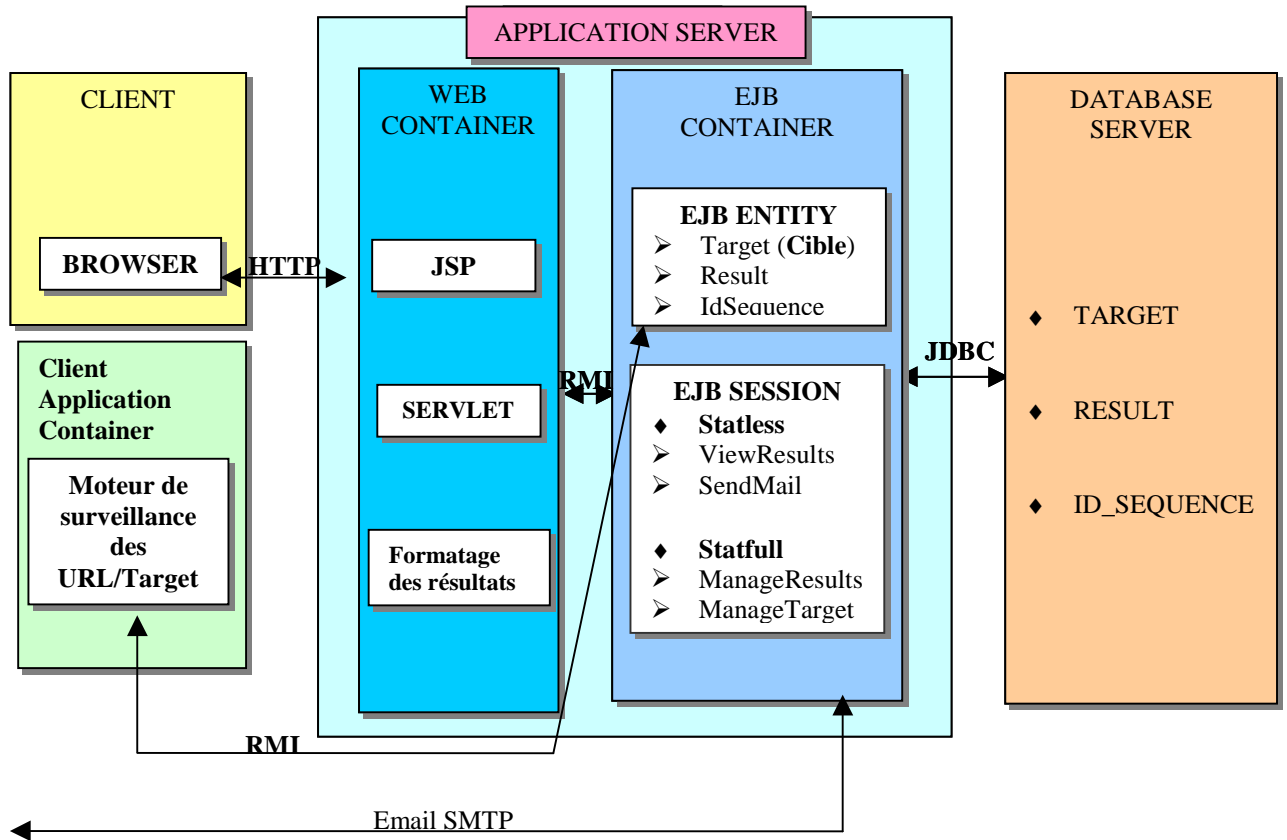
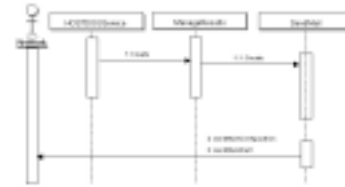


Diagramme UML de séquence

Surveillance des cibles



Envoi d'une alerte



Envoi d'un rapport

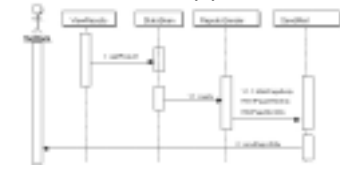


Diagramme UML de classes

Gestion des résultats de tests



Surveillance des cibles

